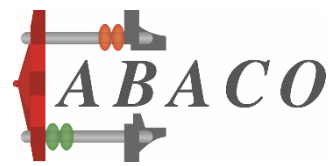


ABC - série F10SRFS Atuador Damper para Fogo e Fumaça



Aplicações

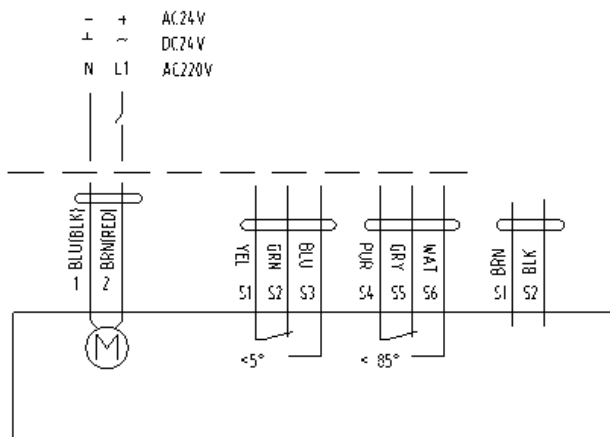
Os atuadores de damper de alta qualidade da ABACO são desenvolvidos para utilização com dampers corta fogo e fumaça. O atuador motoriza o damper ou outros aparelhos quando energizado, e retorna à posição original quando a energia é cortada ou quando for acionado pelo sensor de temperatura. Desenvolvido especialmente para aplicações anti incêndio e fumaça.



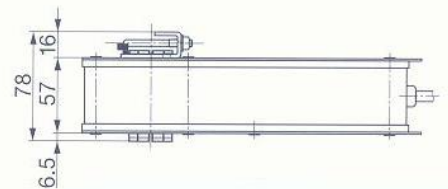
Detalhes e Características

- Controle on/off de 2 pontos
- Tensões disponíveis: AC/DC 24V e AC 230V
- Haste circular com diâmetro de 10-19mm ou haste quadrada de 10mm-16mm
- Pode-se realizar ajuste manual pela manivela se necessário
- Estabilidade garantida por suporte anti-rotação
- Direção de rotação selecionável através da inversão do atuador
- 2 interruptores auxiliares SPDT fixos padrão
- Não consome energia quando o atuador está parado
- Opcional: sensor de temperatura
- Disponibilidade de versão customizada

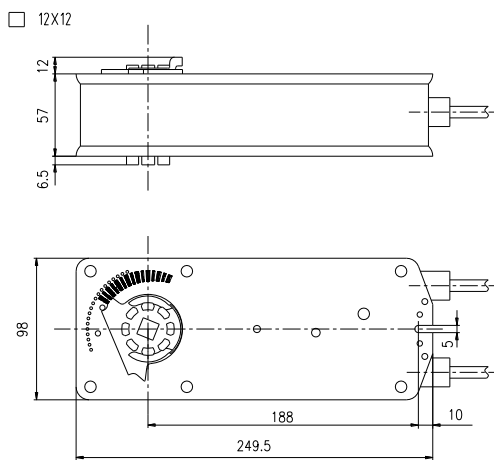
Diagrama de fiação:



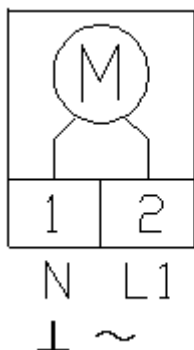
Ø 10...19
□ 10...16



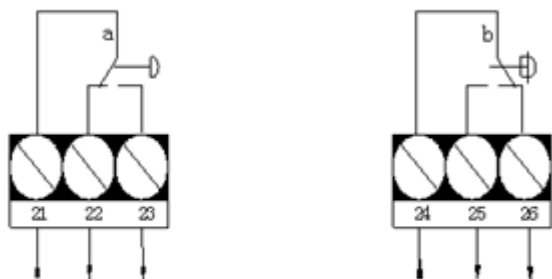
ABC - série F10SRFS Atuador Damper para Fogo e Fumaça



Instrução de Operação Manual



AC220V
AC24V
DC24V



(3)Amp AC 250V
Atuador na posição 0°

Insira a manivela no furo hexagonal; gire a manivela suavemente no sentido horário (ou anti-horário), de acordo com a sinalização na etiqueta do produto.

Ao mesmo tempo, o eixo de saída irá seguir o movimento, realizando uma rotação no sentido horário (ou anti-horário).

Assim que o eixo de saída se encontrar na posição desejada, gire a manivela no sentido contrário (anti-horário ou horário respectivamente). Quando chegar a 90°, o eixo de saída será bloqueado.

Em seguida, gire ligeiramente a manivela no sentido horário novamente (ou anti-horário), o eixo de saída irá se mover de novo.

Atenção: Não operar manualmente enquanto o atuador estiver operando, caso contrário será facilmente desbloqueado em decorrência de danos manuais ou de montagem em campo.