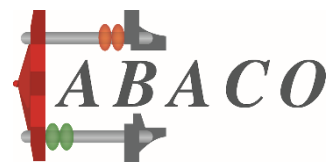


# Termostato Floating/Modulante SRE04F



## Sumário

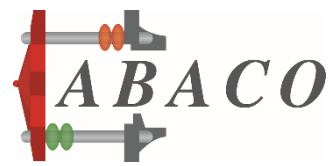
O Termostato Floating/Modulante SRE04F é principalmente utilizado em sistemas centrais de aquecimento ou arrefecimento de ar condicionados. Com transmissor de temperatura NTC, proporciona controle de temperatura para o sistema de ar condicionado central, fan-coil, válvula de zona de maneira proporcional ou integral ou controle do ventilador do fan-coil. Quando o termostato está desligado (OFF), envia um sinal de retorno para as válvulas motorizadas ou outros atuadores.



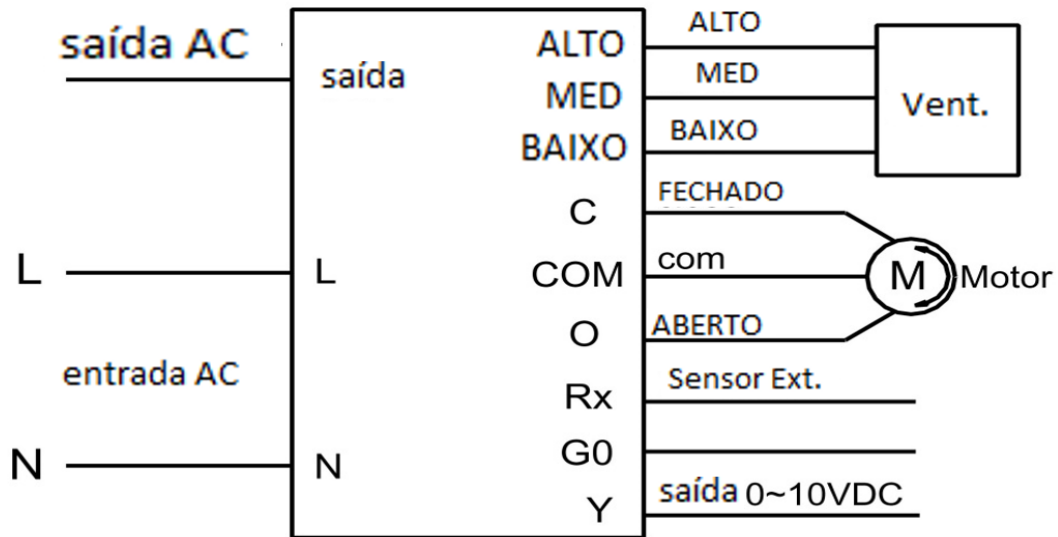
## Detalhes e Características

- Possui chave de sistema e de controle do ventilador
- Elemento sensível a temperatura interno ou externo de longa distância (termistor NTC)
- Chave quente/frio – sinal de saída no sentido horário ou anti-horário (verão / inverno)
- Ajuste de temperatura interna ou externa como opcional
- Função de auto retorno quando desligado
- Proteção em tempo extra graças a ação do sinal de saída
- Proporcional e modulante
- Proteção contra oscilação de energia e pulso instantâneo
- Carcaça de plástico a prova de fogo, em concordância com a norma UL-94
- Instalação flexível e fiação conveniente

# Termostato Floating/Modulante SRE04F



## Especificações técnicas e de montagem:



Nome	SRE04F-C1	SRE04F-C4
Voltagem	AC24V	AC220V/230V
Precisão de controle	AC24V (1A)	AC220V/230V (1A)
Alcance do controle	2VA	12VA
Voltagem do ventilador	AC24V 3(1A)	
Precisão do controle	1°C/2°C, configuração de fábrica = 1°C	
Faixa de controle	10°C - 30°C	

Faixa de ajuste de temperatura interna 0~6 pontos, Configuração de fábrica = 3 (ver valor correspondente de temperatura no Diagrama de Seleção de Temperatura)

Tempo de retorno	≥70s ou ≥320s (opcional)
Corte de energia	≥70s ou ≥320s (opcional)
Elemento sensível	Termistor NTC - 10K Ω (25 °C)
Temperatura de trabalho	0 – 55 °C
Temperatura de armazenamento	-40 – 55 °C
Umidade ambiente	RH máximo: 90%

## Instruções de operação

**Sensor:** O termistor NTC fica dentro do termostato. Quando em uso, coloque o botão J4 na posição “Int”; no caso do sensor ser conectado externamente, o fio do sensor deverá ser conectado em RX-G0 no terminal P3, e o botão J4 na posição “Ext”.

**Chave:** SW1 é a chave de energia do sistema e a chave Verão / Inverno (frio / quente).

Chave em “COOL” – sistema ligado – ação dos sinal de saída no sentido horário.

Chave em “HEAT” – sistema ligado - ação dos sinal de saída no sentido anti-horário.

Chave em “OFF” – Função de auto retorno é ativada – sistema desligado.

**Função de retorno:** Quando o termostato for desligado, emitirá um sinal de retorno de 70s ou  $\geq 320s$ , o atuador irá retornar ao estado original, e todo o sistema será desligado. Os clientes podem selecionar o tempo de retorno adequado de acordo com o tempo de curso do atuador (favor indicar durante a encomenda). Selecionar a fase da posição do sinal de retorno pelo botão J5. (Configuração de fábrica: “CLOSE”)

**Ajuste proporcional:** Altere o botão J3, a taxa de variação do controle proporcional de temperatura pode ser selecionada para 1°C ou 2 °C (precisão de controle).

**Ajuste de temperatura:** Ajuste de temperatura externa: J1 na posição “0” – Ajuste a temperatura de acordo com a escala do botão do termostato – o ajuste de temperatura interna (PS2) não opera nestas circunstâncias.

Ajuste de temperatura interna: J1 na posição “1” – Ajuste a temperatura de acordo com a escala do botão do termostato – o ajuste de temperatura externa (PS1) não opera nestas circunstâncias.

\*(J1 é configurado em fábrica na posição “0”). Ver valor correspondente de temperatura na escala de temperatura no Diagrama de Seleção de Função.

**Sinal de saída:** A opção “Y-G0” no terminal P3 é o sinal de saída 0~10VDC; a opção “C-COM-O” no terminal P4 é a ação do sinal de saída. Controla a válvula motorizada bi-direcional ou outros atuadores.

**Sinal de saída de proteção de tempo extra:** Quando o sinal de saída do atuador for emitido continuamente e ultrapassar a configuração de tempo limite ( $\geq 70s$  or  $\geq 320s$ ), este sinal será interrompido imediatamente a fim de impedir que o motor opere além do necessário. Os clientes podem selecionar o tempo de proteção adequado de acordo com o tempo de curso do atuador (favor indicar durante a encomenda). O terminal J2 pode ser utilizado para selecionar ou cancelar essa função.

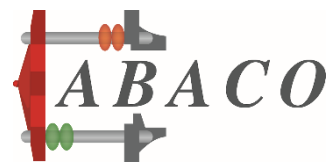
J2 na posição “1” – função de proteção ativada

J2 na posição “0” – função de proteção desativada

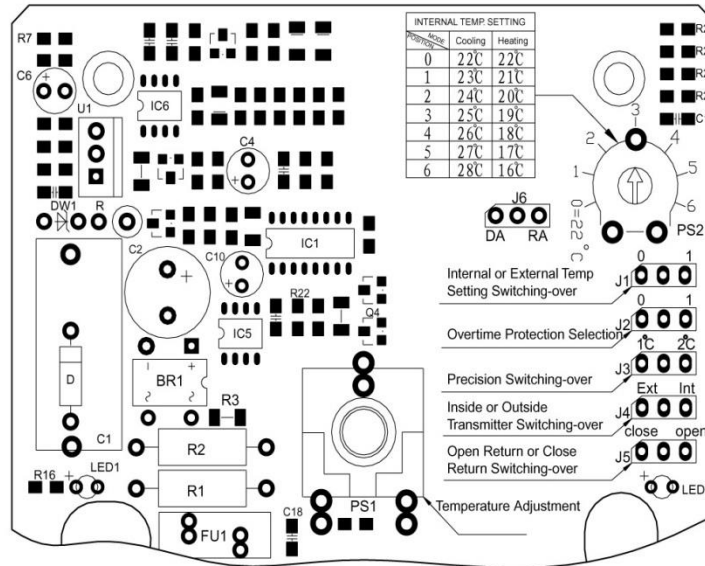
(configuração de fábrica: “1”)

**Ventilador:** Controle de velocidade do ventilador é feita através do terminal P1. Selecione as opções HIGH-MED-LOW para velocidades ALTA, MÉDIA e BAIXA respectivamente.

# Termostato Floating/Modulante SRE04F



## Manual de instrução de operação:



- PS1—Ajuste de temperatura externa
- PS2—Ajuste de temperatura interna
- Posição: 0 1 2 3 4 5 6
- Modo de resfriamento: 16 – 22°C
- Modo de aquecimento: 22 - 28°C
- J1—Seleção de ajuste de temperatura interno / externo
- J2—Seleção de proteção de tempo extra
- J3—Seleção de banda proporcional (precisão de controle)
- J4—Seleção de conexão com sensor de temperatura interno / externo (termistor NTC)
- J5—Seleção da fase do sinal de retorno