

Válvula Borboleta Manual



Características Técnicas

Aplicações:

Instalações em sistemas de água quente ou fria

Funções:

Bloqueio e controle do fluxo de água na tubulação

Máx. pressão para válvula instalada no final da linha:

150 psi - válvula fixada entre dois flanges

75psi - válvula fixada somente em uma flange

Construção do Corpo:

Tipo Lug (Opcional Wafer ou Flange)

Instalação:

Entre flanges segundo as normas: ASME/ANSI 125/150, DIN PN 10/16, NBR 7675 PN10/16, JIS PN 10.

Os flanges tipo «weld-neck» são os mais recomendados, porém o projeto permite a instalação entre flanges tipo «Slip-on» sem prejuízo de vedação, desde que a instalação esteja devidamente alinhada.

Fluido:

Água e fluidos neutros, soluções aquosas de glicol

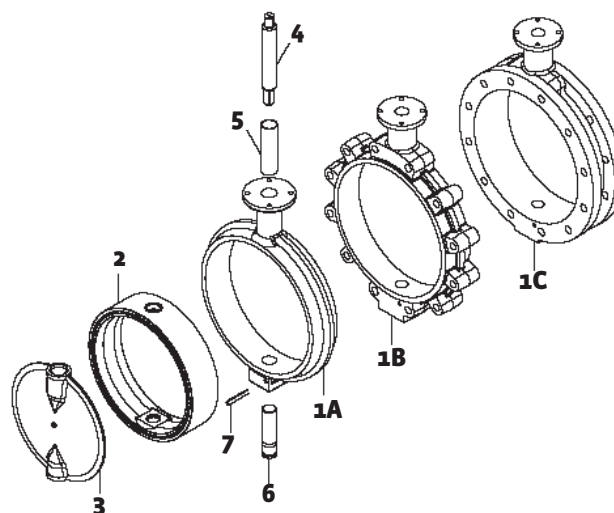
Materiais:

- Corpo: ferro fundido nodular
- Sede: reveste totalmente o corpo, em elastômero vulcanizado num anel rígido
- Bucha: polipropileno - elimina o atrito entre a haste e o corpo
- Hastes: aço inox - ASTM A 276 tipo 410
- Disco: aço inox - a área de vedação é polida em todo seu perímetro, assegurando vedação total com a sede e reduzindo o torque de acionamento

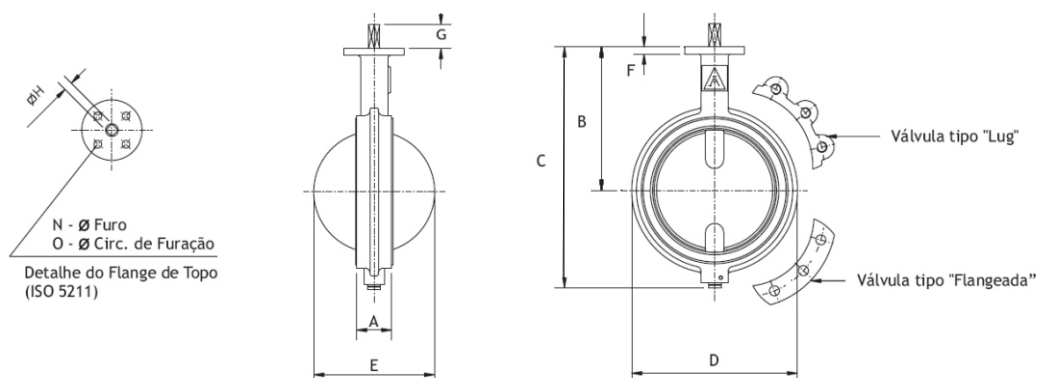
Diâmetro	Peso (kg)			Descrição	Classe de pressão
	Wafer	Lug	Flange		
2 ½”	3,97	4,5	-	Válvula com acionamento por alavanca	150psi
3”	4,28	5,0	-		
4”	5,2	7,5	-		
5”	6,8	11,0	-		
6”	8,9	13,0	15,8		
8”	12,8	18,5	25,8		
10”	20,0	29,0	37,8		
12”	33,9	43,5	58,6		
8”	12,8	18,5	25,8	Válvula com acionamento por caixa redutora	
10”	20,0	29,0	37,8		
12”	33,9	43,5	58,6		

Vista explodida da válvula

Item	Descrição	Materiais
1A	Corpo Wafer	Ferro Fundido
1B	Corpo Lug	Ferro Fundido
1C	Corpo Flangeado	Ferro Fundido
2	Sede	EPDM
3	Disco	Aço Inox A351
4	Haste Superior	ASTM A276 Tipo 410
5	Bucha	Polipropileno
6	Haste Inferior	ASTM A276 Tipo 410
7	Pino Elástico	Aço mola



Dimensões da válvula



	VÁLV	2"	2 1/2"	3"	4"	5"	6"	8"	10"	12"
Dimensões	A	44,0	47	47	53,5	57,0	57,0	63,0	71,0	81,0
	B	142,9	155,6	161,9	181,0	196,9	209,6	239,7	285,8	309,6
	C	216,2	235,2	247,8	281,1	309,5	334,3	397,1	475,9	551,7
	D	101,6	120,7	133,4	171,5	193,7	219,1	276,2	336,6	406,4
	E	58,3	72,5	84,7	106,6	129,8	153,9	199,4	248,2	300,0
	F	12,2	12,2	12,2	12,2	12,2	12,2	12,2	12,2	12,2
	G	15	15	15	15	20	20	20	25	25
	H (DIN 3337)	Ø14	Ø14	Ø14	Ø14	Ø17	Ø17	Ø17	Ø17	Ø22
	N	Ø7/9	Ø7/9	Ø7/9	Ø7/9	Ø9	Ø9	Ø9/11	Ø11	Ø11
	O	Ø50/70	Ø50/70	Ø50/70	Ø50/70	Ø70	Ø70	Ø70/102	Ø102	Ø102
	ISO 5211	F05/F07	F05/F07	F05/F07	F05/F07	F07	F07	F07/10	F10	F10