

Zeparo ZU

Purgadores de ar automáticos e separadores (micro bolhas, particulado, combinados)



PNEUMATEX

Pressurização & Qualidade da água > Balanceamento & Controle > Controle termostático

ENGINEERING ADVANTAGE

Ampla gama de produtos de purgadores e separadores de micro bolhas, particulado, oxigênio e magnetita em sistemas de aquecimento, resfriamento e solar. A diversidade das aplicações, bem como sua construção modular, são únicas. O separador com aletas helicoidais – um desenvolvimento totalmente novo – faz estes produtos serem altamente eficientes.



Descrição técnica

Aplicação:

Sistemas de aquecimento, resfriamento e solar.

Ambientes:

Fluido do sistema não agressivo e não tóxico.
Adição de até 50% de agente anticongelante.
Zeparo ZUR: Água sem inibidores.

Pressão:

Max. pressão admissível, PS: 10 bar
Min. pressão admissível, PSmin: 0 bar

Temperatura:

Máx. temperatura admissível, TS: 110 ° C
Min. temperatura admissível, TSmin: -10 ° C
Zeparo ZUTS, ZUVS, ZUVLS solar:
Máx. temperatura admissível, TS: 160 ° C
Min. temperatura admissível, TSmin: -10 ° C

Material:

Latão

Transporte e armazenamento:

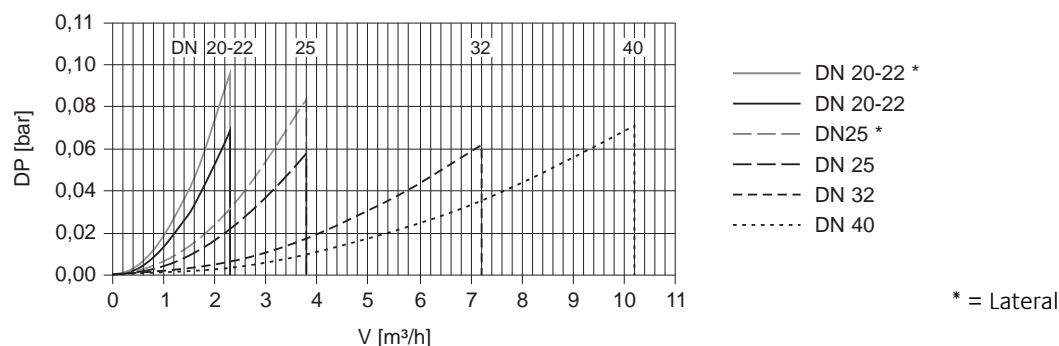
Em lugares secos e livres de gelo.

Diagramas

Perda de Pressão aprox. Pd - Separador

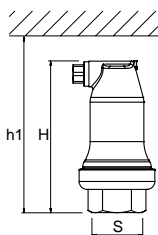
Zeparo

DN 20-40



Zeparo DN 20 – DN 40 Devem operar dentro dos limites \leq VD.

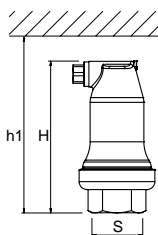
Zeparo ZUT - Purgador de ar automático, Versão Top



Zeparo ZUT

Rosca fêmea. Instalação vertical.

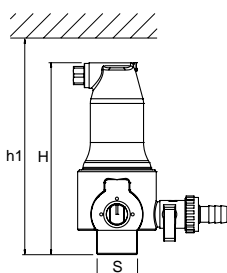
Tipo	H	h1	[kg]	S	DPp [bar]	Código Item
ZUT 15	124	149	0,6	Rp1/2	10	789 0515
ZUT 20	124	149	0,7	Rp3/4	10	789 0520
ZUT 25	124	149	0,7	Rp1	10	789 0525



Zeparo ZUTS solar

Rosca fêmea. Instalação vertical.

Tipo	H	h1	[kg]	S	DPp [bar]	Código Item
ZUTS 15	124	149	0,6	Rp1/2	10	789 1615

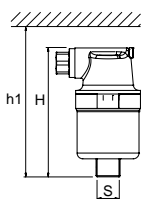


Zeparo ZUTX bloqueio-extra

Macho. Instalação vertical.

Tipo	H	h1	[kg]	S	DPp [bar]	Código Item
ZUTX 25	159	184	1,3	R1	10	789 1325

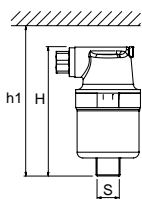
Zeparo ZUP - Purgador de ar automático, Versão Purga



Zeparo ZUP

Rosca macho. Instalação vertical.

Tipo	H	h1	[kg]	S	DPp [bar]	Código Item
ZUP 10	90	110	0,4	R3/8	6	789 1510

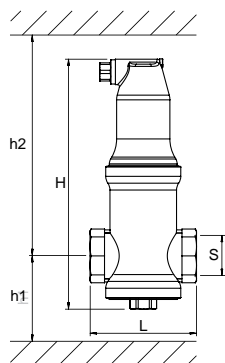


Zeparo ZUPW

Rosca macho. Instalação vertical.
Cor branca.

Tipo	H	h1	[kg]	S	DPp [bar]	Código Item
ZUPW 10	90	110	0,4	R3/8	6	789 1410

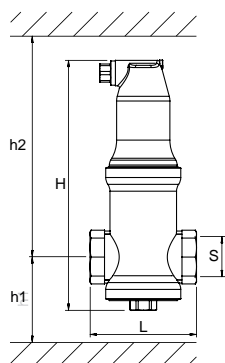
Zeparo ZUV - Separador, Versão purga para micro bolhas



Zeparo ZUV

Rosca fêmea ou acoplamento por compressão (22 mm). Instalação horizontal.

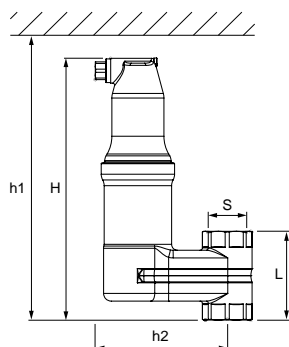
Tipo	H	h1	h2	L	[kg]	S	VD [m³/h]	VM [m³/h]	Código Item
ZUV 20	204	73	176	88	1,1	G3/4	1,3	2,3	789 1120
ZUV 22	204	73	176	88	1,0	22 mm	1,3	2,3	789 1122
ZUV 25	207	64	188	88	1,2	G1	2,1	3,8	789 1125
ZUV 32	239	81	203	88	1,4	G1 1/4	3,7	7,2	789 1132
ZUV 40	273	83	235	88	1,5	G1 1/2	5	10,2	789 1140



Zeparo ZUVS solar

Rosca fêmea ou ajuste por compressão (22 mm). Instalação vertical.

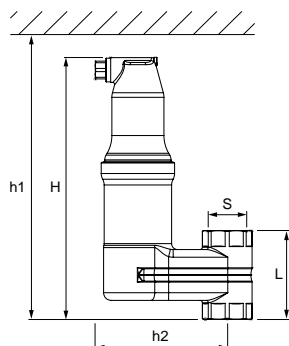
Tipo	H	h1	h2	L	[kg]	S	VD [m³/h]	VM [m³/h]	Código Item
ZUVS 20	204	73	176	88	1,1	G3/4	1,3	2,3	789 1720
ZUVS 22	204	73	176	88	1,0	22 mm	1,3	2,3	789 1722
ZUVS 25	207	64	188	88	1,2	G1	2,1	3,8	789 1725
ZUVS 32	239	81	203	88	1,4	G1 1/4	3,7	7,2	789 1732
ZUVS 40	273	83	235	88	1,5	G1 1/2	5	10,2	789 1740



Zeparo ZUVL

Rosca fêmea ou ajuste por compressão (22 mm). Instalação vertical.

Tipo	H	h1	h2	L	[kg]	S	VD [m³/h]	VM [m³/h]	Código Item
ZUVL 20	222	247	112	71	1,8	Rp3/4	1,3	2,3	789 1220
ZUVL 22	222	247	112	71	1,8	22 mm	1,3	2,3	789 1222
ZUVL 25	222	247	112	75	1,8	Rp1	2,1	3,8	789 1225



Zeparo ZUVLS solar

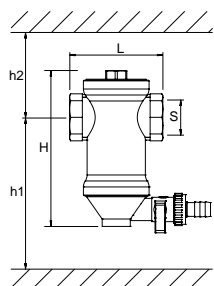
Rosca fêmea ou ajuste por compressão (22 mm). Instalação vertical.

Tipo	H	h1	h2	L	[kg]	S	VD [m³/h]	VM [m³/h]	Código Item
ZUVLS 20	222	247	112	71	1,8	Rp3/4	1,3	2,3	789 1820
ZUVLS 22	222	247	112	71	1,8	22 mm	1,3	2,3	789 1822
ZUVLS 25	222	247	112	75	1,8	Rp1	2,1	3,8	789 1825

VD = Vazão Nominal

VM = Vazão Máxima

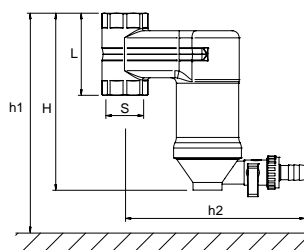
Zeparo ZUD/ZUM – Separador, versão para separação de partículas



Zeparo ZUD

Rosca fêmea ou conexão por compressão (22 mm). Instalação horizontal.

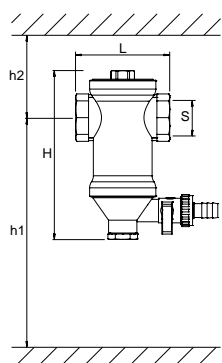
Tipo	H	h1	h2	L	[kg]	S	VD [m³/h]	VM [m³/h]	Código Item
ZUD 20	141	128	78	88	0,9	G3/4	1,3	2,3	789 2120
ZUD 22	141	128	78	88	0,8	22 mm	1,3	2,3	789 2122
ZUD 25	144	140	69	88	1,0	G1	2,1	3,8	789 2125
ZUD 32	176	155	86	88	1,2	G1 1/4	7,2	7,2	789 2132
ZUD 40	210	187	88	88	1,4	G1 1/2	10,2	10,2	789 2140



Zeparo ZUDL

Rosca fêmea ou conexão por compressão (22 mm). Instalação vertical.

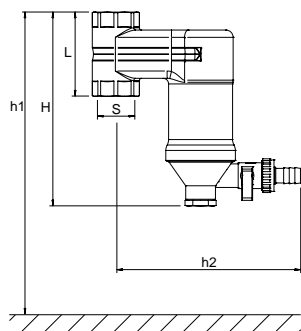
Tipo	H	h1	h2	L	[kg]	S	VD [m³/h]	VM [m³/h]	Código Item
ZUDL 20	157	197	165	71	1,6	Rp3/4	1,25	1,3	789 2220
ZUDL 22	157	197	165	71	1,6	22 mm	1,25	1,3	789 2222
ZUDL 25	159	199	165	75	1,6	Rp1	2	2,1	789 2225



Zeparo ZUM com ação magnética

Rosca fêmea ou conexão por compressão (22 mm). Instalação horizontal.

Tipo	H	h1	h2	L	[kg]	S	VD [m³/h]	VM [m³/h]	Código Item
ZUM 20	155	202	78	88	1,2	G3/4	1,3	2,3	789 3120
ZUM 22	155	202	78	88	1,1	22 mm	1,3	2,3	789 3122
ZUM 25	158	214	70	88	1,3	G1	2,1	3,8	789 3125
ZUM 32	190	229	86	88	1,5	G1 1/4	3,7	7,2	789 3132
ZUM 40	224	261	86	88	1,6	G1 1/2	5	10,2	789 3140



Zeparo ZUML

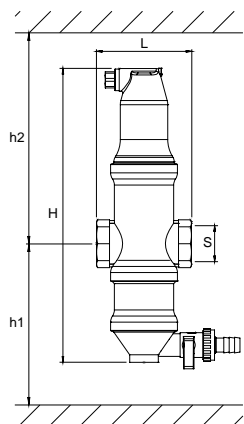
Rosca fêmea ou conexão por compressão (22 mm). Instalação vertical.

Tipo	H	h1	h2	L	[kg]	S	VD [m³/h]	VM [m³/h]	Código Item
ZUML 20	171	271	165	71	1,8	Rp3/4	1,3	2,3	789 3220
ZUML 22	171	271	165	71	1,8	22 mm	1,3	2,3	789 3222
ZUML 25	173	273	165	75	1,8	Rp1	2,1	3,8	789 3225

VD = Vazão Nominal

VM = Vazão Máxima

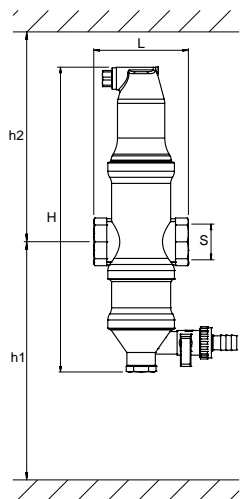
Zeparo ZUK – Separador, versão Kombi para micro bolhas e partículas de sujeira



Zeparo ZUK

Rosca fêmea ou conexão por compressão (22 mm). Instalação horizontal.

Tipo	H	h1	h2	L	[kg]	S	VD [m³/h]	VM [m³/h]	Código Item
ZUK 20	267	156	176	88	1,5	G3/4	1,3	2,3	789 4120
ZUK 22	267	156	176	88	1,4	22 mm	1,3	2,3	789 4122
ZUK 25	270	148	186	88	1,6	G1	2,1	3,8	789 4125
ZUK 32	302	164	203	88	1,8	G1 1/4	3,7	7,2	789 4132
ZUK 40	336	166	235	88	1,9	G1 1/2	5	10,2	789 4140



Zeparo ZUKM

Haste magnética para aumento de captura de partículas ferrosas.

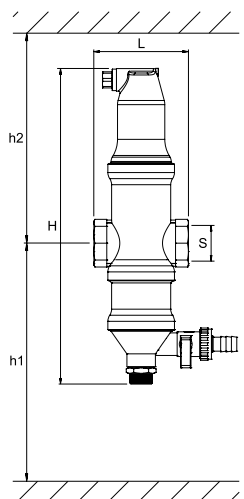
Rosca fêmea ou conexão por compressão (22 mm). Instalação horizontal.

Tipo	H	h1	h2	L	[kg]	S	VD [m³/h]	VM [m³/h]	Código Item
ZUKM 20	281	230	176	88	1,6	G3/4	1,3	2,3	789 4220
ZUKM 22	281	230	176	88	1,5	22 mm	1,3	2,3	789 4222
ZUKM 25	284	221	186	88	1,7	G1	2,1	3,8	789 4225
ZUKM 32	316	238	203	88	1,9	G1 1/4	3,7	7,2	789 4232
ZUKM 40	350	240	235	88	2,0	G1 1/2	5	10,2	789 4240

VD = Vazão Nominal

VM = Vazão Máxima

Zeparo ZUR – Separador, versão Redox para maior qualidade da água



Zeparo ZUR

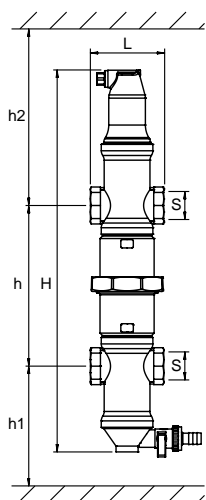
Rosca fêmea. Instalação horizontal.

Tipo	H	h1	h2	L	[kg]	S	VD [m³/h]	VM [m³/h]	Código Item
ZUR 25	294	350	186	88	1,8	G1	2,1	3,8	789 6125

VD = Vazão Nominal

VM = Vazão Máxima

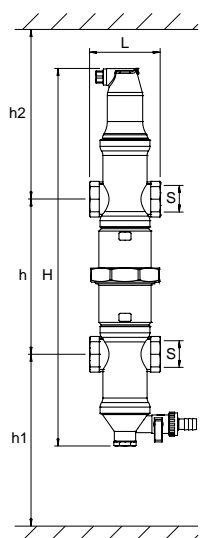
Zeparo ZUC – Baixa perda, versão coletora com separador de micro bolhas e partículas de sujeira



Zeparo ZUC

Rosca fêmea ou ajuste por compressão (22 mm). Instalação horizontal.

Tipo	H	h	h1	h2	L	[kg]	S	VD [m³/h]	VM [m³/h]	Código Item
ZUC 20	450	211	128	176	88	2,8	G3/4	1,3	2,3	789 5120
ZUC 22	450	211	128	176	88	2,6	22 mm	1,3	2,3	789 5122
ZUC 25	456	193	140	186	88	3,1	G1	2,1	3,8	789 5125
ZUC 32	520	227	155	203	88	3,6	G1 1/4	3,7	7,2	789 5132
ZUC 40	586	231	187	235	88	3,9	G1 1/2	5	10,2	789 5140



Zeparo ZUCM com ação magnética

Haste magnética para aumento de captura de magnetita.

Rosca fêmea ou ajuste por compressão (22 mm). Instalação horizontal.

Tipo	H	h	h1	h2	L	[kg]	S	VD [m³/h]	VM [m³/h]	Código Item
ZUCM 20	464	211	202	176	88	2,9	G3/4	1,3	2,3	789 5220
ZUCM 22	464	211	202	176	88	2,7	22 mm	1,3	2,3	789 5222
ZUCM 25	470	193	214	186	88	3,2	G1	2,1	3,8	789 5225
ZUCM 32	534	227	229	203	88	3,7	G1 1/4	3,7	7,2	789 5232
ZUCM 40	602	231	261	235	88	4,0	G1 1/2	5	10,2	789 5240

VD = Vazão Nominal

VM = Vazão Máxima

Acessórios para separadores

Zeparo ZPR - Anodo Redox, Substituição para Zeparo ZUR

Sistema de aquecimento, resfriamento e solar.

Com grão Redox para a redução de oxigênio e melhora na qualidade da água.

Água sem inibidores.

Máx. temperatura admissível: 110°C. Min. temperatura admissível: -10°C.

Máx. pressão admissível: 10 bar. Min. pressão admissível: 0 bar.



Tipo	[kg]	S	Código Item
ZPR	0,2	G1/2	789 6000

Zeparo ZHU – Isolamento térmico para Zeparo ZUC, ZUD, ZUK, ZUT, ZUV

Sistemas de aquecimento.

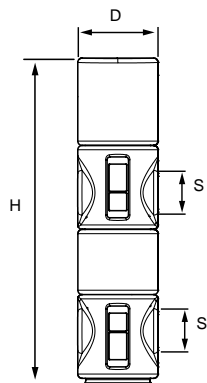
Polipropileno expandido (EPP), antracite.

Valor aproximado de isolamento 0,035 W/mk.

Resistência a fogo B2 para DIN 4102.

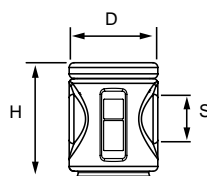
Máx. temperatura admissível: 110°C.

Min. temperatura admissível: 10°C.



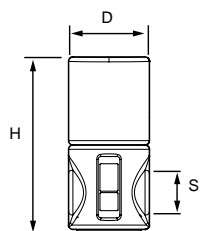
ZHU-ZUC

D	H	SD	[kg]	S [DN]	Código Item
112	441	24	0,125	20-22	787 1522
112	447	24	0,142	25	787 1525
112	511	24	0,146	32	787 1532
112	579	24	0,165	40	787 1540



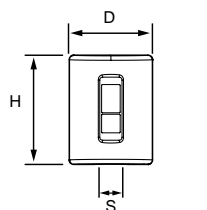
ZHU-ZUD

D	H	SD	[kg]	S [DN]	Código Item
112	144	24	0,044	20-22	787 1422
112	147	24	0,053	25	787 1425
112	179	24	0,055	32	787 1432
112	239	24	0,064	40	787 1440



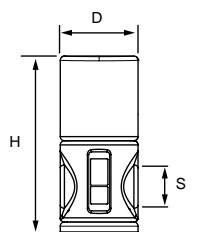
ZHU-ZUK

D	H	SD	[kg]	S [DN]	Código Item
112	244	24	0,070	20-22	787 1322
112	247	24	0,079	25	787 1325
112	279	24	0,080	32	787 1332
112	313	24	0,090	40	787 1340



ZHU-ZUT

D	H	SD	[kg]	S [DN]	Código Item
112	147	24	0,058	15-25	787 1125



ZHU-ZUV

D	H	SD	[kg]	S [DN]	Código Item
112	258	24	0,079	20-22	787 1222
112	261	24	0,088	25	787 1225
112	293	24	0,090	32	787 1232
112	327	24	0,100	40	787 1240

Informações adicionais

Abreviações e terminologia: Planejamento folha de dados e cálculos.

Os produtos, textos, fotografias, gráficos e diagramas contidos nesta publicação poderão ser alterados pela TA Hydronics sem aviso prévio ou justificativa. A TA Hydronics não assume responsabilidade por danos de qualquer natureza, ocorridos como consequência de ações ou decisões com base nesta publicação. Para obter informações mais atualizadas sobre nossos produtos e suas especificações, visite www.tahydronics.com.br ou contate a TA Hydronics

RSZ PT Zeparo ZU 11.2012